

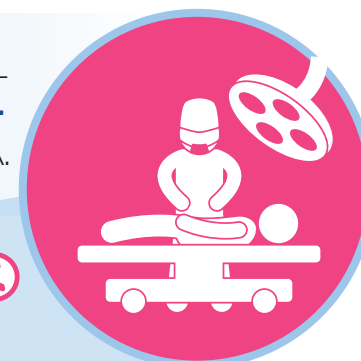
# Så här kan du få en betalningsförbindelse



Om du råkar ut för ett olycksfall **sök vård snabbt.**

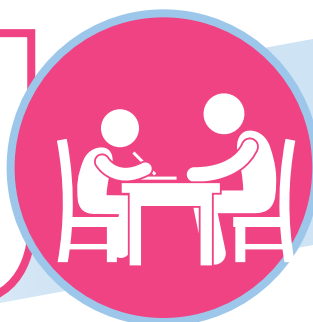


Om din skada kräver vidare undersökningar eller åtgärder **skickar läkaren vårdanteckningarna + en begäran om betalningsförbindelse** till LPA.



## EXAKT VAD SOM HÄNDE!

Fyll särskilt noggrant i punkten om omständigheterna för olycksfallet: beskriv vad, var, när och under vilka förhållanden!



Fyll i skadeanmälan genast efter olycksfallet. Du kan fylla i anmälan själv eller få hjälp av LPA-ombudsmannen.



- Skicka snabbt **skadeanmälan** och **alla kvitton som gäller skadan** till LPA.



- Du får ett beslut om betalningsförbindelse **när alla handlingar har kommit till LPA!**

