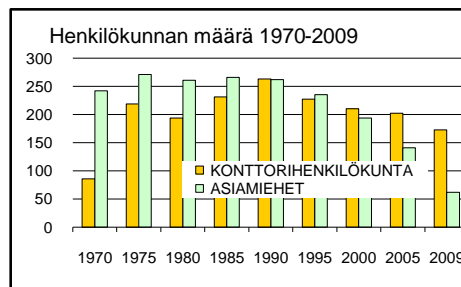
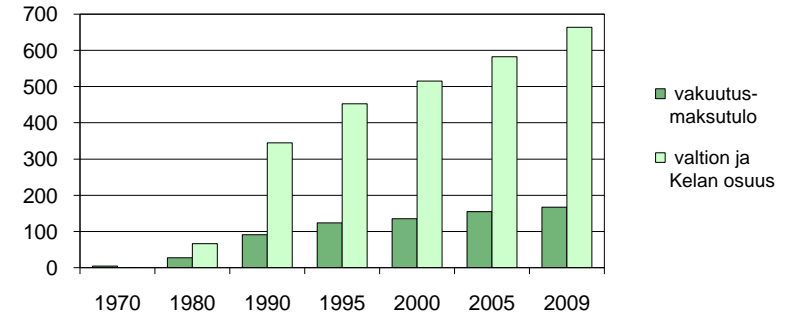


## Maatalousyrittäjien eläkelaitos

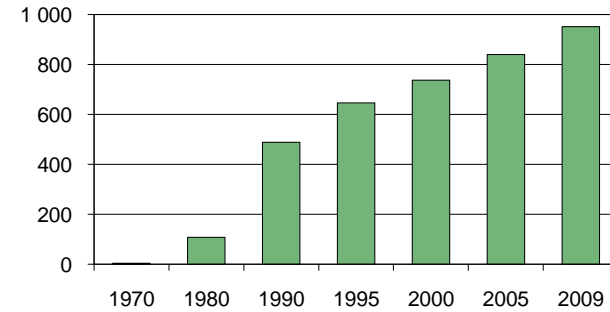
# Tilastot 1970 - 2009



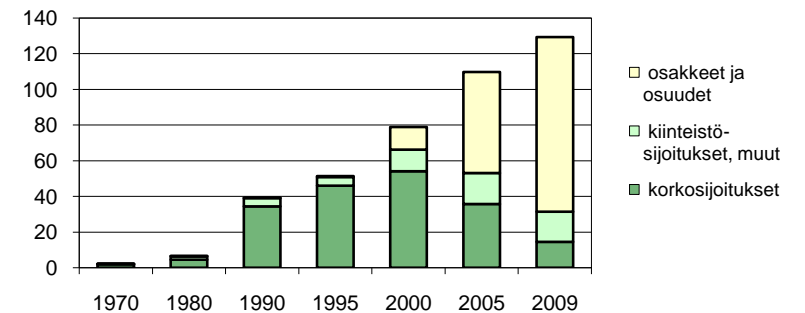
**Melan vakuutusmaksutulo sekä valtion ja Kelan osuus 1970-2009**  
(maksuperusteisesti miljoonaa euroa, ko. vuoden indeksitasossa)



**Melan kulut 1970-2009**  
(maksuperusteisesti miljoonaa euroa, ko. vuoden indeksitasossa)



**Sijoitukset 1970-2009**  
(perustuu taseen kirjanpitoarvoihin, miljoonaa euroa)



Maatalousyrittäjien eläkelaitos  
Revontulentie 6, 02100 Espoo  
vaihe 020 630 0500  
faksi 020 630 0426  
Internet: [www.mela.fi](http://www.mela.fi)

**Melan tuotot 1970-2009**

(maksuperusteisesti miljoonaa euroa, ko vuoden indeksitasossa)

	Vakuutus- maksu- tulo	Valtion ja Kelan osuus *)	Sijoitus- toiminnan tuotot	Vastuun- jako- korvaukset	Yhteensä
1970	4,2	0,1	0,1	-	4,4
1980	27,0	66,7	1,3	12,5	107,5
1990	91,4	344,7	6,5	46,0	488,7
1995	123,8	452,8	5,6	63,6	645,8
2000	135,4	515,1	5,6	80,8	736,9
2005	154,5	582,2	7,7	95,6	840,0
2009	167,4	664,2	13,4	106,5	951,5

\*) Ei sisällä lomitustoimintaa

**Melan kulut 1970-2009**

(maksuperusteisesti miljoonaa euroa, ko vuoden indeksitasossa)

	Eläkkeet ja muut etuudet *)	Osuus ETK:n kustann.	Liike- kulut	Muut erät	Vastuu- velan muutokset	Yhteensä
1970	0,3	0,1	1,1	-	2,9	4,4
1980	102,8	0,5	4,4	0,0	-0,2	107,5
1990	464,4	0,7	14,4	1,4	7,8	488,7
1995	624,1	1,1	15,0	4,0	1,6	645,8
2000	707,6	1,0	18,4	4,7	5,2	736,9
2005	805,7	1,2	23,5	0,6	9,0	840,0
2009	915,8	0,6	24,6	0,8	9,7	951,5

\*) Ei sisällä lomitustoimintaa

**Sijoitukset 1970-2009**

(perustuu taseen kirjanpitoarvoihin, miljoonaa euroa)

	Korko- *) sijoitukset	Kiinteistö- sijoitukset	Osakkeet ja osuudet	Muut	Yhteensä
1970	2,1	0,1	0,0	-	2,2
1980	4,5	2,0	0,0	0,1	6,6
1990	34,4	2,9	0,0	1,8	39,2
1995	46,0	4,1	0,5	0,7	51,4
2000	54,1	11,6	12,7	0,5	78,9
2005	35,7	16,3	56,6	1,0	109,7
2009	14,5	16,7	97,9	0,2	129,3

\*) Korkosijoitukset sisältävät: obligaatiot, joukkovelkakirjalainat, sijoitustodistukset sekä rahat ja pankkisaamiset

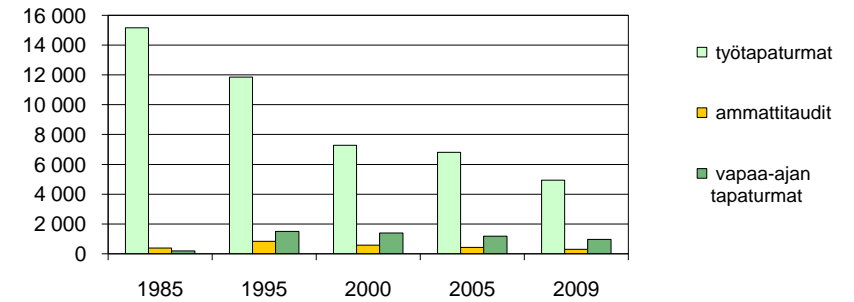
Maatalousyrittäjien eläkelaitos

**Tilastot 1970-2009**

Maatalousyrittäjien eläkelaki tuli voimaan 1.1.1970. Tähän tilastojulkaisuun on kerätty aikasarjoja, jotka antavat yleiskuvan Maatalousyrittäjien eläkelaitoksen (Mela) hoitamasta sosiaaliturvasta (Mela-turva) vuoteen 2009 asti. Tärkeimmät julkaisussa käytetyt lyhenteet ovat MYEL (maatalousyrittäjän eläkelaki) ja MATA (maatalousyrittäjien tapaturmavakuutuslaki).

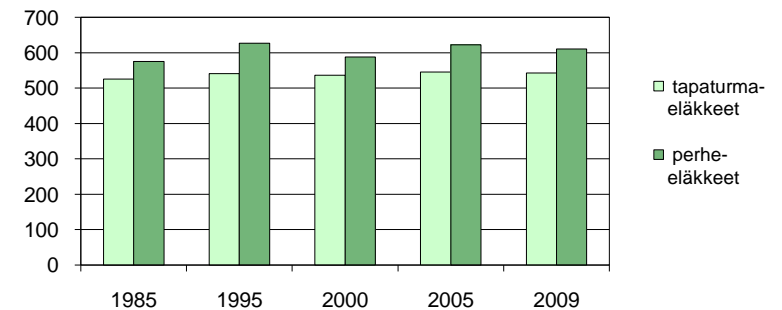
Julkaisussa vakuutus- ja eläkekantaan liittyvät luvut ovat aina vuoden lopun tasossa.

**Uudet korvatut MATA-tapaturmat ja ammattitaudit 1985-2009** (lukumäärä, ml. apurahansaajat)



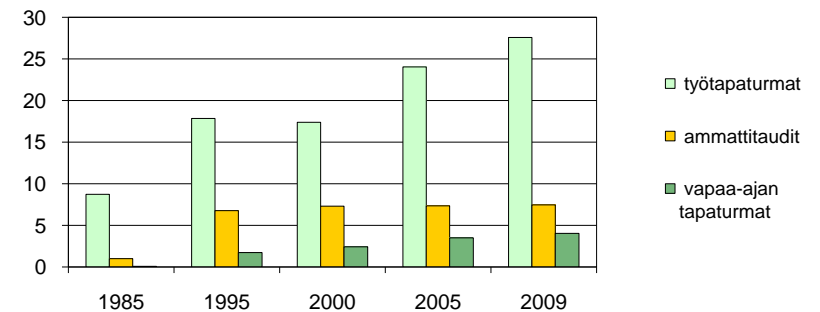
**Keskimääräinen MATA-eläke 1985-2009**

(€/kk, vuoden 2009 indeksitasossa)



**Maksetut MATA-korvaukset 1985-2009**

(M€, ko. vuoden indeksitasossa, ml. apurahansaajat)



**Uudet korvatut MATA-tapaturmat ja -ammattitaudit 1985-2009**

(lukumäärä, ml. apurahansaajat)

	Ammatti- taudit	Työtapaturmat miehet	naiset	Yhteensä	Vapaa- ajan tapaturmat
1985	400	10 300	4 900	15 600	200
1995	800	8 600	3 200	12 700	1 500
2000	600	5 300	2 000	7 900	1 400
2005	400	5 200	1 600	7 300	1 200
2009	300	3 800	1 100	5 200	1 000

**Keskimääräiset työajan MATA-korvaukset korvauslajeittain 1985-2009**

(euroa, vuoden 2009 indeksitasossa, ml. apurahansaajat)

	Kulukor- vaukset <sup>1)</sup>	Päivä- rahat <sup>2)</sup>	Eläke keskimäärin tapaturma- perhe- eläkkeet <sup>3)</sup> eläkkeet <sup>3)</sup>	
1985	200	1 100	525	575
1995	400	1 300	541	627
2000	600	1 600	536	588
2005	900	1 900	545	623
2009	1 400	2 300	543	611

1) Maksettu kulukorvauksia, €/uusien kulukorvausten lukumäärä

2) Maksettu päivärahoja, €/uusien päivärahojen lukumäärä

3) Jatkuva maksussa oleva eläke (€/kk)

**Maksetut MATA-korvaukset ja Mela-sairauspäiväraha 1985-2009**

(M€, ko. vuoden indeksitasossa, ml. apurahansaajat)

	Työtapa- turmat	Ammatti- taudit	Yhteensä	Vapaa- ajan tapaturmat	Mela- sairaus- päiväraha
1985	8,7	1,0	9,7	0,1	-
1995	17,8	6,8	24,6	1,7	5,5
2000	17,4	7,3	24,7	2,4	2,6
2005	24,0	7,3	31,4	3,5	3,0
2009	27,6	7,5	35,0	4,0	3,0

**YLEISTÄ MELA-TURVASTA**

MYEL-piiri (vakuutetut ja eläkkeensaajat)	6
MYEL-piirin ikäjakauma	6
MYEL-tilat peltopinta-alan mukaan	6
MYEL-vakuutettu peltopinta-ala ja metsäala sekä tilojen keskipinta-alat	8
Melan etuuksien saajat	8
Melan maksamat etuudet	8
Mela-hakemukset	10
MYEL-työtulosumma, vertailuna maataloustulo ja kantorahatulo	10
Maatalousyrittäjien lomituspalvelut	10

**VAKUUTUKSET JA VAKUUTETUT**

MYEL-vakuutetut aseman mukaan	12
MYEL-vakuutetut yritykset	12
Uudet MYEL-vakuutetut	12
Vapaaehtoisesti MYEL-vakuutetut ja vakuutusvelvollisuudesta vapautetut	14
MYEL-vakuutettujen keskimääräiset työtulot aseman ja sukupuolen mukaan	14
Keskimääräinen MYEL-vakuutusmaksu	14

**ELÄKKEET JA LUOPUMISJÄRJESTELMÄT**

Melan maksamat työeläkkeet	16
Keskimääräiset Melan maksamat työeläkkeet	16
Melan maksamat työeläkkeet	16
Luopumisjärjestelmien eläkkeet	18
Keskimääräiset luopumisjärjestelmien eläkkeet	18
Maksetut luopumisjärjestelmien eläkkeet	18

**MATA-TAPATURMAKORVAUKSET JA MELA-SAIRAUSPÄIVÄRAHA**

Uudet korvatut MATA-tapaturmat ja -ammattitaudit	20
Keskimääräiset työajan MATA-korvaukset korvauslajeittain	20
Maksetut MATA-korvaukset ja Mela-sairauspäiväraha	20

**HALLINTO**

Melan tuotot	22
Melan kulut	22
Sijoitukset	22
Henkilökunta	24

**MYEL-piiri 1970 - 2009** (vakuutetut ja eläkkeensaajat, ml. apurahansaajat)

	Vakuutetut		Eläkkeen-saajat	Yhteensä
	miehet	naiset		
1970	202 000	198 000	5 700	405 700
1980	128 600	117 200	158 200	404 000
1990	103 200	74 200	213 500	390 900
1995	84 900	57 000	212 700	354 600
2000	66 000	40 000	196 900	302 900
2005	58 200	31 800	175 800	265 900
2009	54 700	28 200	157 200	240 100

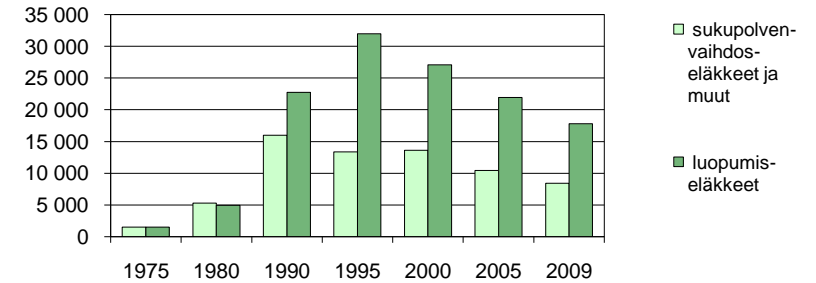
**MYEL-piirin ikäjakauma 1970-2009** (henkilöiden lukumäärä, ml. apurahansaajat)

	Alle 40-vuotiaat	40-64-vuotiaat	Yli 64-vuotiaat	Yhteensä
1970	106 100	295 500	4 100	405 700
1980	73 400	239 700	91 000	404 000
1990	62 200	179 300	149 400	390 900
1995	47 500	146 100	161 000	354 600
2000	29 800	116 300	156 800	302 900
2005	21 200	98 500	146 200	265 900
2009	18 300	88 300	133 500	240 100

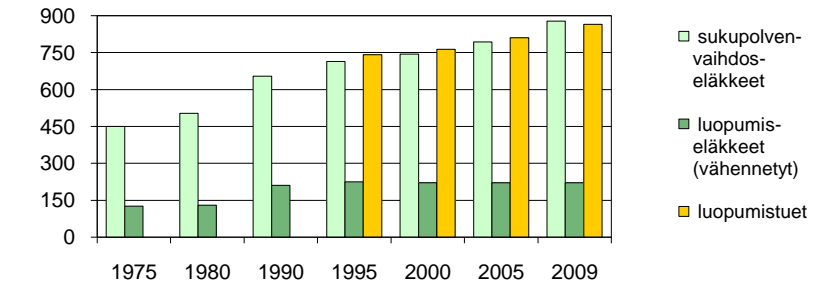
**MYEL-tilat peltopinta-alan mukaan 1970-2009** (tilojen lukumäärä)

	Peltopinta-alat					Metsätilat (peltoa 0 ha)
	0,1-9,9 ha	10-19,9 ha	20-29,9 ha	30-49,9 ha	50- ha	
1970	145 200	62 000	13 300	5 500	1 500	3 000
1980	77 800	48 700	15 800	7 800	2 200	3 500
1990	35 100	39 100	19 300	11 100	3 800	4 700
1995	20 700	30 500	18 500	12 100	4 500	5 000
2000	12 300	19 400	14 100	13 100	8 000	3 400
2005	8 400	14 200	11 300	12 900	10 900	3 200
2009	6 800	11 500	9 400	11 800	13 100	3 000

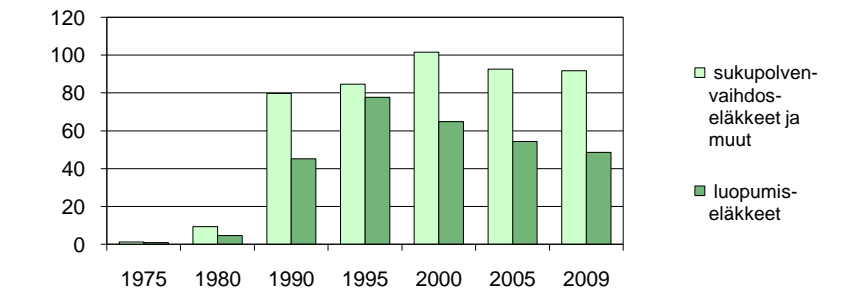
**Luopumisjärjestelmien eläkkeet 1975-2009**  
(lukumäärä)



**Keskimääräiset luopumisjärjestelmien eläkkeet 1975-2009**  
(euroa kuukaudessa, vuoden 2009 indeksitasossa)



**Maksetut luopumisjärjestelmien eläkkeet 1975-2009**  
(miljoonaa euroa, ko. vuoden indeksitasossa)



**Luopumisjärjestelmien eläkkeet 1975-2009**

(lukumäärä)

	Sukupuol- venvaih- d. eläkkeet	Luopumis- eläkkeet	Luopumis- korvauk- set	Luopumis- tuet	Yhteensä
1975	1 500	1 500	-	-	3 000
1980	5 300	4 900	-	-	10 200
1990	16 000	22 800	-	-	38 700
1995	11 900	32 000	900	500	45 400
2000	4 800	27 100	1 100	7 700	40 700
2005	700	22 000	200	9 500	32 400
2009	40	17 800	10	8 400	26 200

**Keskimääräiset luopumisjärjestelmien eläkkeet 1975-2009**

(euroa kuukaudessa, vuoden 2009 indeksitasossa)

	Sukupuol- venvaih- d. eläkkeet	Luopumiseläkkeet		Luopumis- korvaukset	Luopumis- tuet
		täydet	vähennetyt		
1975	449	439	126	-	-
1980	503	418	130	-	-
1990	654	466	210	-	-
1995	714	505	224	650	740
2000	744	497	221	575	763
2005	793	493	221	527	810
2009	877	496	220	569	864

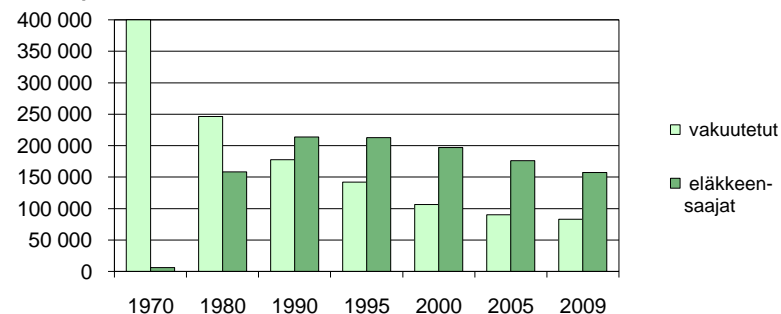
**Maksetut luopumisjärjestelmien eläkkeet 1975-2009**

(miljoonaa euroa, ko. vuoden indeksitasossa)

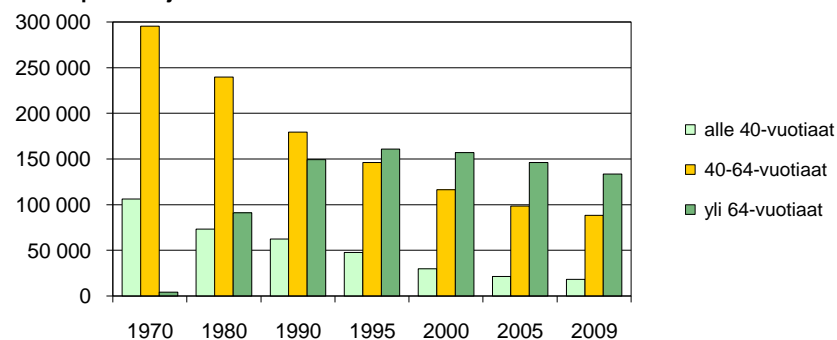
	Sukupuol- venvaih- d. eläkkeet	Luopumis- eläkkeet	Luopumis- korvauk- set	Luopumis- tuet	Yhteensä (*)
1975	1	1	-	-	2
1980	9	5	-	-	14
1990	80	45	-	-	125
1995	79	78	4	2	162
2000	39	65	6	56	167
2005	8	54	1	83	147
2009	1	49	0,1	91	140

\*) Sisältää kasvihuonetuotannon ja omenanviljelyn sekä maatalous-  
tuotannon lopettamistuet vuosilta 1995-2003

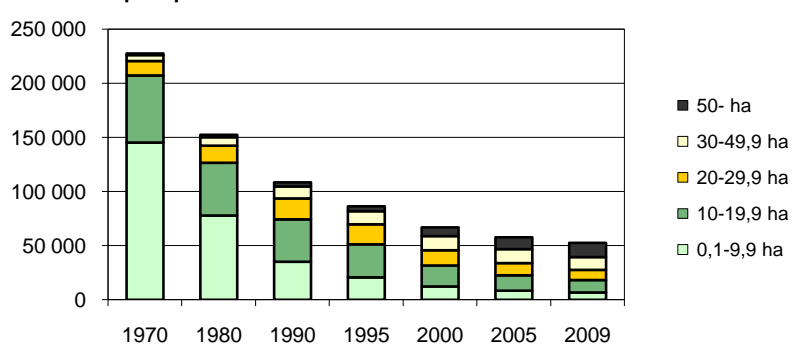
**MYEL-piiri 1970 - 2009**



**MYEL-piirin ikäjakauma 1970-2009**



**MYEL-tilat peltopinta-alan mukaan 1970-2009**



**MYEL-vakuutettu peltopinta-ala ja metsäala sekä tilojen keskipinta-alat 1971-2009**

	Kokonaispinta-ala, miljoonaa ha		Keskipinta-ala, ha kaikki	
	pelto	metsä	pellot	metsät
1971	2,24	7,64	11,1	36,1
1980	1,98	5,95	13,8	39,9
1990	1,92	5,02	17,7	46,1
1995	1,80	4,33	20,8	49,3
2000	1,80	3,51	27,0	52,8
2005	1,90	3,20	32,9	56,3
2009	2,01	3,06	38,2	59,1

**Melan etuuskien saajat 1970-2009** (henkilöä, ml. apurahansaajat)

	Eläkkeensaajat			Muiden korvausten saajat		
	työ-eläkkeet	luopumisjärjestelmä-eläkkeet	kaikki eläkkeet	tapaturmat ja ammattitaudit *)	Mela-sairauspäivärahat	ryhmähenkivakuutus
1970	5 700	-	5 700	-	-	-
1980	151 300	10 200	158 200	-	-	-
1990	194 600	38 700	213 500	15 600	-	300
1995	195 100	45 000	212 700	14 200	27 600	300
2000	181 900	40 700	196 900	9 300	17 100	200
2005	165 200	32 400	175 800	8 400	14 900	200
2009	149 000	26 200	157 200	6 200	13 300	100

\*) uudet tapaturmat ja ammattitaudit

**Melan maksamat etuudet 1970-2009**

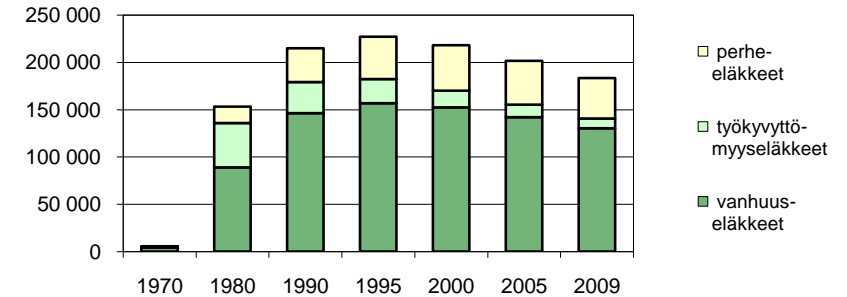
(M€, ko. vuoden indeksitasossa, ml. apurahansaajat)

	Työ-eläkkeet	Luopumisjärjestelmät	Tapa-turma-vakuutus	Mela-sairauspäiväraha	Muut *)	Yhteensä
1970	0,3	-	-	-	-	0,3
1980	89	14	-	-	-	103
1990	317	125	20	-	3	465
1995	427	162	26	5	3	624
2000	508	167	27	3	3	708
2005	619	147	35	3	3	806
2009	731	140	39	3	2	916

\*) rintamaveteraanien varhaiseläke ja ryhmähenkivakuutus

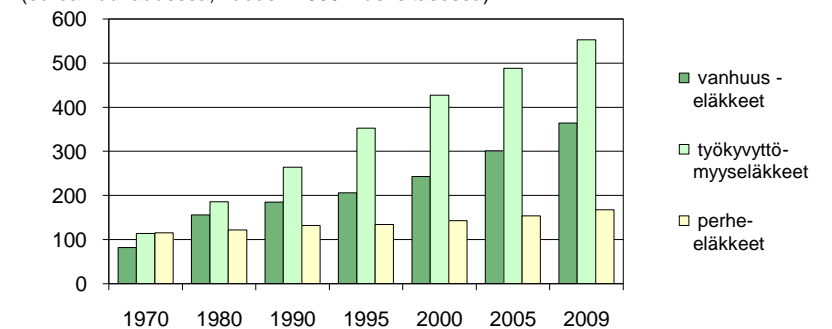
**Melan maksamat työeläkkeet 1970-2009**

(lukumäärä)



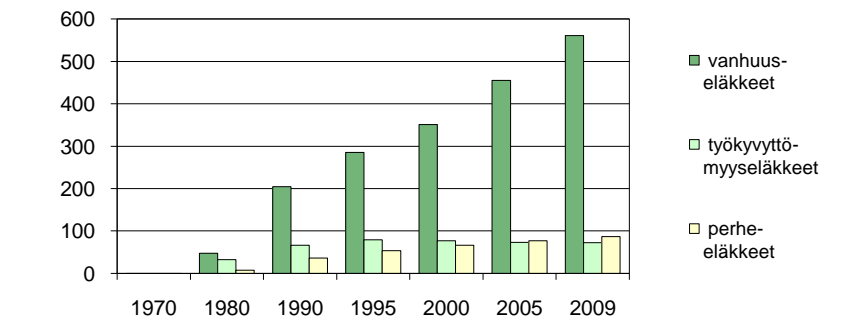
**Keskimääräiset Melan maksamat työeläkkeet 1970-2009**

(euroa kuukaudessa, vuoden 2009 indeksitasossa)



**Melan maksamat työeläkkeet (sis. yksityisen ja julkisen sektorin) 1970-2009**

(miljoonaa euroa, ko. vuoden indeksitasossa)



**Melan maksamat työeläkkeet 1970-2009**

(lukumäärä)

	Vanhuus- eläkkeet	Kaikki työkyvytt. eläkkeet	Työttö- myys- eläkkeet	Kaikki oma- eläkkeet	Perhe- eläkkeet
1970	4 100	1 200	-	5 300	300
1980	88 900	46 900	1 500	137 300	17 300
1990	146 300	32 900	4 000	183 100	35 700
1995	156 800	25 500	2 200	184 500	44 700
2000	152 300	17 700	2 200	172 300	48 100
2005	142 000	13 200	1 300	156 900	46 300
2009	130 300	10 300	600	141 500	42 800

**Keskimääräiset Melan maksamat työeläkkeet 1970-2009**

(euroa kuukaudessa, vuoden 2009 indeksitasossa)

	Vanhuus- eläkkeet	Kaikki työkyvytt. eläkkeet	Työttö- myys- eläkkeet	Kaikki oma- eläkkeet	Perhe- eläkkeet
1970	82	114	-	89	116
1980	156	186	318	168	122
1990	185	264	300	202	132
1995	206	353	426	229	134
2000	243	427	615	267	143
2005	301	488	673	320	154
2009	364	553	895	381	168

**Melan maksamat työeläkkeet (sis. yksityisen ja julkisen sektorin) 1970-2009**

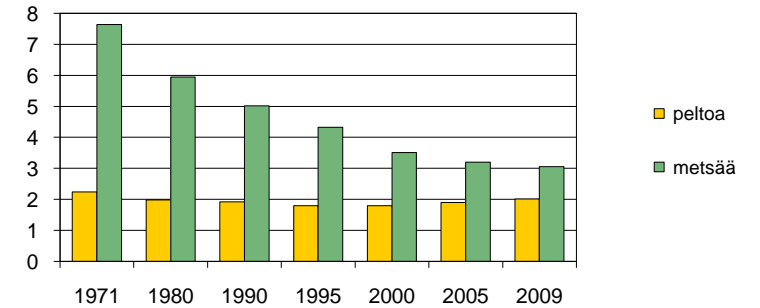
(miljoonaa euroa, ko. vuoden indeksitasossa)

	Vanhuus- eläkkeet	Kaikki työkyvytt. eläkkeet	Työttö- myys- eläkkeet	Kaikki oma- eläkkeet	Perhe- eläkkeet
1970	0,2	0,1	-	0,3	0,02
1980	48	32	1	81	7
1990	205	66	9	281	36
1995	286	80	8	373	54
2000	351	77	13	441	66
2005	455	73	10	540	77
2009	561	73	8	643	87

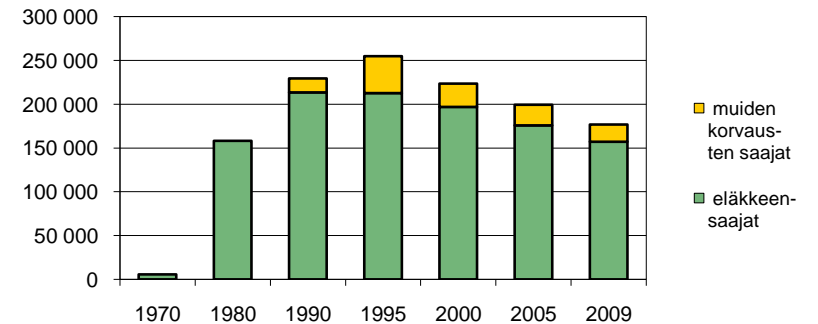
Vuoteen 2003 asti: MYEL, YEL, TEL, LEL, TaEL, MEL. Vuodesta 2004 alkaen myös VEL, KuEL, KiEL, KELAL. Vuodesta 2006 alkaen mukana myös palkattomiin jaksoihin perustuvat eläkkeet. Vuodesta 2007 alkaen edellä mainittujen lisäksi TyEL.

**MYEL-vakuutettu peltopinta-ala ja metsäala 1971-2009**

milj. ha

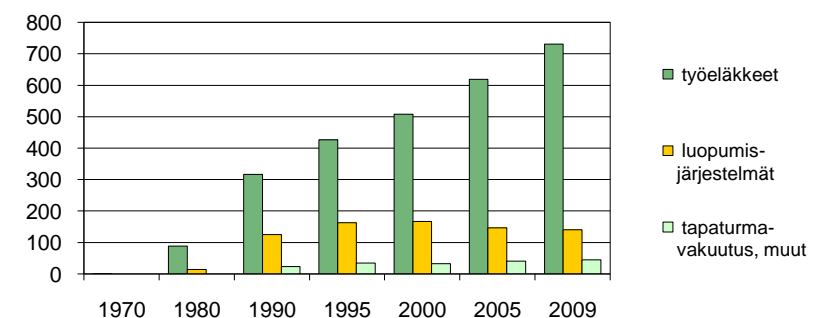


**Melan etuuskien saajat 1970-2009**



**Melan maksamat etuudet 1970-2009**

(M€, ko. vuoden indeksitasossa)



**Mela-hakemukset 1980-2009** (lukumäärä, ml. apurahansaajat)

	Työ- eläke	Luopumis- järjes- telmät	Tapa- turma- vakuutus	Mela- sairaus- päiväraha	Vakuutus- asiat	Yhteensä
1980	17 200	3 100	-	-	30 700	50 900
1990	18 500	5 100	38 300	-	75 200	137 000
1995	16 900	4 400	39 400	29 200	33 000	122 900
2000	14 700	3 600	27 900	18 300	21 000	85 600
2005	13 900	5 400	24 900	16 000	17 700	77 900
2009	13 300	3 300	21 000	14 100	21 900	73 700

**MYEL-työtulosumma, vertailuna maataloustulo ja kantorahatulo 1970-2009**  
(M€, ko. vuoden indeksitasossa, ei apurahansaajia)

	Työtulo- summa	Maatalous- tulo <sup>1)</sup>	Kantora- hatulo <sup>2)</sup>
1970	180	290	200
1980	500	580	750
1990	1 180	1 570	1 150
1995	1 310	1 240	1 310
2000	1 150	1 030	1 640
2005	1 250	980	1 410
2009	1 370	850	1 000

1) lähde: MTTL, vuosi 2009 arvio

2) yksityismetsät, lähde: METLA, vuosi 2009 arvio

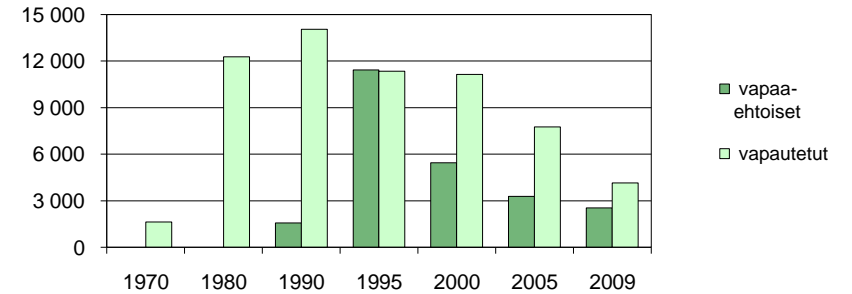
**Maatalousyrittäjien lomituspalvelut 1974-2009**

	Vuosilo- maan- oikeudet	Vuosi- loma päivät	Kaikki lomitetut päivät	Lomitus- menot mili. € <sup>1)</sup>
1974	163 000	780 000	780 000	10
1986	124 900	1 797 900	2 646 900	80
1990	98 200	1 827 800	2 846 400	190
1996	61 100	1 200 600	1 844 900	150
2000	45 300	958 600	1 593 100	150
2005	36 300	818 700	1 479 900	190
2009 <sup>2)</sup>	27 000	673 200	1 258 000	190

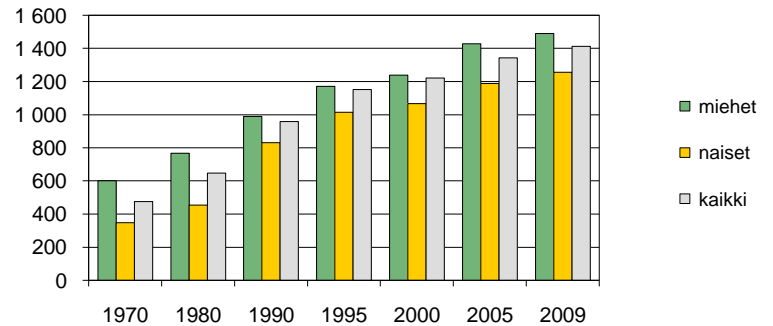
1) ko. vuoden indeksitasossa

2) arvio

**Vapaaehtoisesti MYEL-vakuutetut ja vakuutusvelvollisuudesta vapautetut 1970-2009**

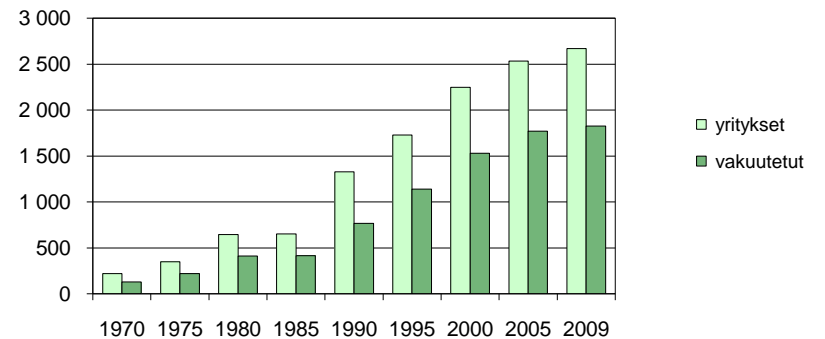


**MYEL-vakuutettujen keskimääräiset työtulot sukupuolen mukaan 1970-2009**  
(€/kk, vuoden 2009 indeksitasossa)



**Keskimääräinen MYEL-vakuutusmaksu 1970-2009**

(€/v., vuoden 2009 indeksitasossa)



Vapaaehtoisesti MYEL-vakuutetut ja vakuutusvelvollisuudesta vapautetut 1970-2009 (henkilöiden lkm.)

	Vapaaehtoisesti vakuutetut			Vakuutuksesta vapautetut		
	miehet	naiset	yhteensä	miehet	naiset	yhteensä
1970	..	..	..	..	..	1 600
1980	..	..	..	..	..	12 300
1990	1 000	600	1 600	9 900	4 200	14 000
1995	6 400	5 000	11 400	7 700	3 700	11 300
2000	3 100	2 400	5 500	7 100	4 000	11 100
2005	2 000	1 200	3 300	5 000	2 700	7 800
2009	1 700	900	2 500	2 700	1 500	4 200

MYEL-vakuutettujen keskimääräiset työtulot aseman ja sukupuolen mukaan 1970-2009 (€/kk, vuoden 2009 indeksitasossa)

	Viljelijät	Kalastajat	Poronhoitajat	Miehet	Naiset	Kaikki
	1970	470	490	-	600	350
1980	650	620	340	770	450	650
1990	970	850	430	990	830	960
1995	1 160	850	490	1 170	1 020	1 150
2000	1 230	840	550	1 240	1 070	1 220
2005	1 360	860	590	1 430	1 190	1 340
2009	1 420	890	600	1 490	1 260	1 410

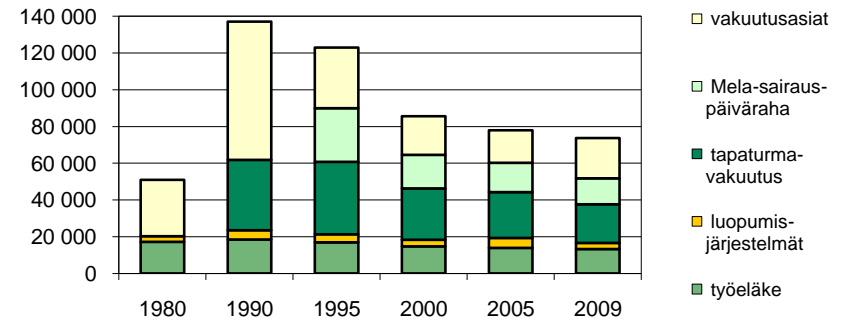
Sisältää viljelijöiden osalta vain viljelmätyötulon, kalastajien osalta vain kalastustyötulon ja poronhoitajien osalta vain porotyötulon.

Keskimääräinen MYEL-vakuutusmaksu 1970-2009 (€/v., vuoden 2009 indeksitasossa, ei apurahansaajia)

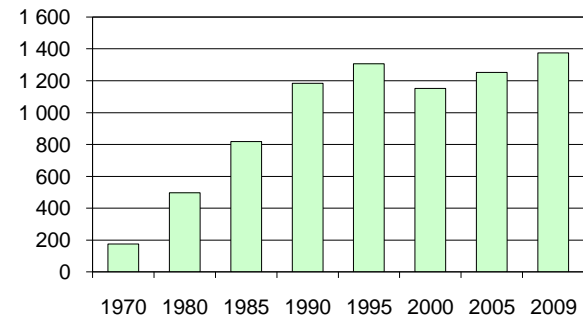
	Perusprosentti	Keskimääräinen vakuutusmaksu			
		miehet	naiset	kaikki vakuutetut	yrittäjät
1970	5,0	160	90	130	220
1980	13,0	520	300	410	640
1990	16,9	840	660	770	1 330
1995	20,2	1 230	1 000	1 140	1 730
2000	21,0	1 650	1 330	1 530	2 250
2005	21,4	1 890	1 550	1 770	2 530
2009	20,8	1 940	1 610	1 830	2 670

Vuodesta 2005 alkaen vahvistetaan erilliset perusprosentit alle ja yli 53-vuotiaille vakuutetuille. Taulukossa on esillä alle 53-vuotiaiden perusprosentti. Keskimääräinen vakuutusmaksu on saatu ikäryhmien painotettuna keskiarvona.

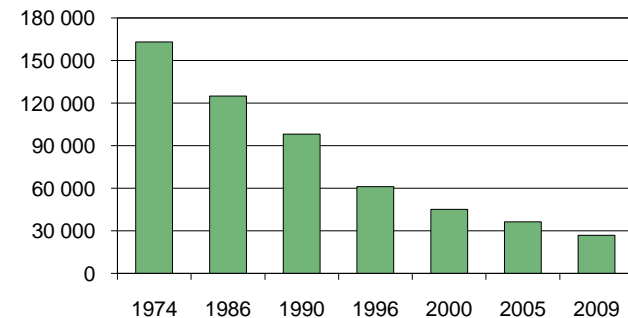
Mela-hakemukset 1980-2009



MYEL-työtulosumma 1970-2009 (M€, ko. vuoden indeksitasossa)



Vuosilomaan oikeutetut maatalousyrittäjät 1974-2009



MYEL-vakuutetut toimialan tai aseman mukaan 1970-2009

	Viljelijät	Perheen- jäsenet	Kalastajat	Poron- hoitajat	Apurahan- saajat	Kaikki
1970	389 200	10 000	2 900	-		400 000
1980	235 700	7 900	2 300	1 900		245 900
1990	169 900	5 500	2 000	1 900		177 500
1995	135 600	4 400	1 500	1 800		141 900
2000	102 200	2 100	1 100	1 400		106 000
2005	87 200	1 500	900	1 200		90 000
2009	78 500	1 500	700	1 200	1 800	82 900

MYEL-vakuutetut yritykset 1970-2009

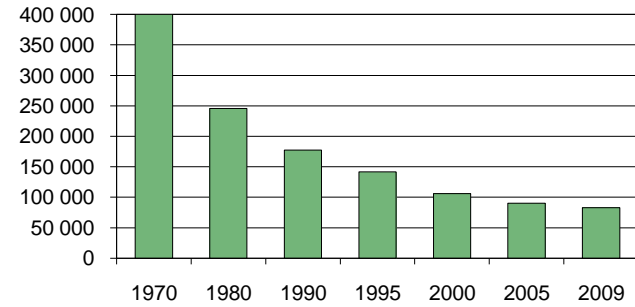
	Maatila- talous	Kala- talous	Poro- talous	Kaikki
1970	230 400	2 800	-	232 000
1980	155 600	2 100	1 800	157 800
1990	113 100	1 700	1 800	115 300
1995	91 400	1 300	1 700	93 600
2000	70 300	1 000	1 300	72 000
2005	60 900	800	1 100	62 900
2009	55 600	600	1 100	57 400

Uudet MYEL-vakuutetut 1975-2009

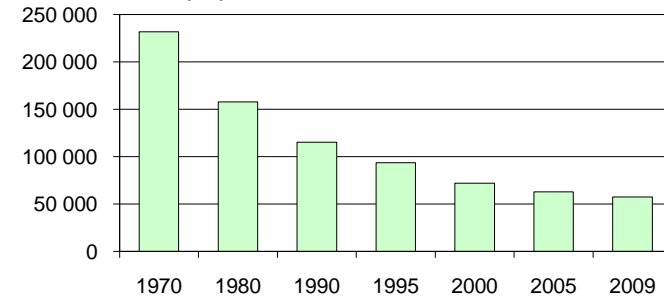
(ei apurahansaajia)

	Viljelijät	Perheen- jäsenet	Kalastajat, poronhoit.	Miehet	Naiset	Yhteensä
1975	..	..	..	..	..	13 800
1980	..	..	..	..	..	9 400
1990	5 500	600	190	3 500	2 800	6 200
1995	2 100	300	70	1 500	1 000	2 400
2000	1 500	200	100	1 100	700	1 800
2005	..	..	..	2 200	1 200	3 400
2009	..	..	..	1 400	800	2 200

MYEL-vakuutetut 1970-2009



MYEL-vakuutetut yritykset 1970-2009



Uudet MYEL-vakuutetut 1975-2009

