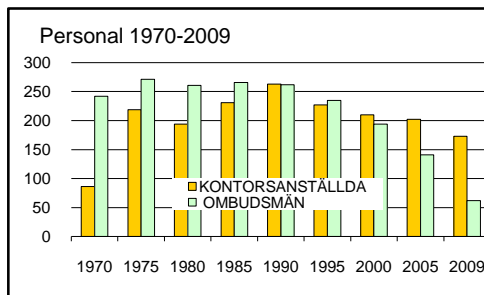
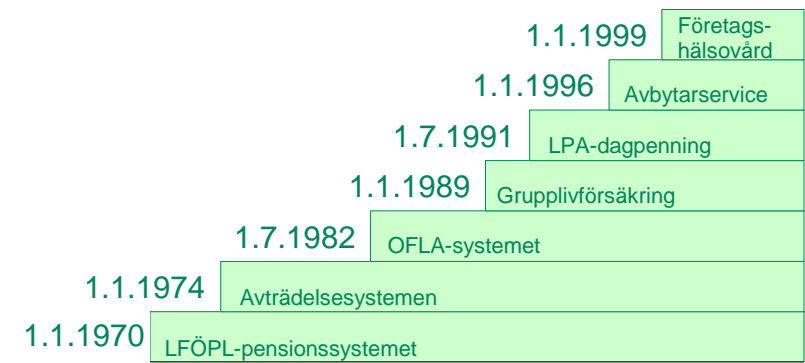


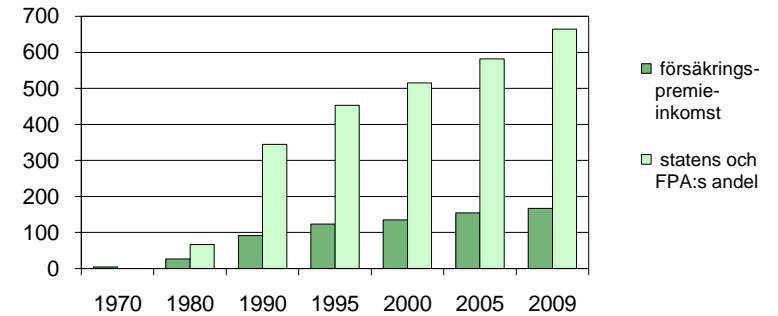
## Lantbruksföretagarnas pensionsanstalt

### Statistik 1970 - 2009



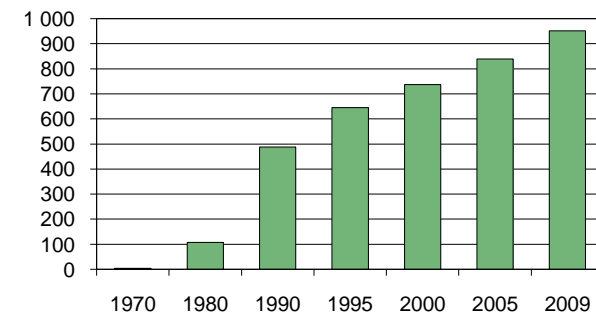
### LPA:s försäkringspremieinkomst samt statens och FPA:s andel 1970-2009

(enligt kontantprincipen miljoner euro, indexnivån för berörda år)



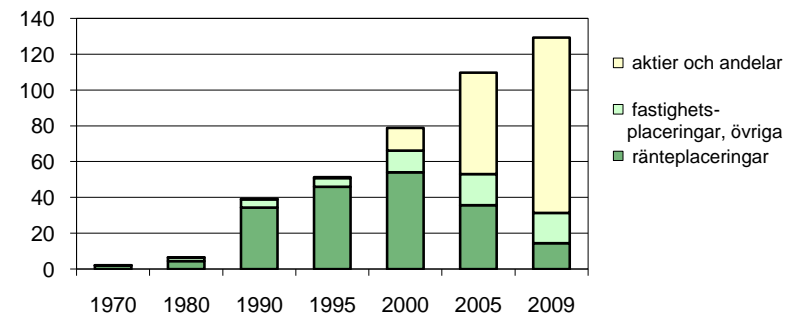
### LPA:s kostnader 1970-2009

(enligt kontantprincipen miljoner euro, indexnivån för berörda år)



### Placeringar 1970-2009

(baserar sig på bokföringsvärdena i balansräkningen, miljoner euro)



Lantbruksföretagarnas pensionsanstalt  
 Norrskensvägen 6, 02100 Esbo  
 växel 020 630 0500  
 fax 020 630 0426  
 Internet: www.lpa.fi

**LPA:s intäkter 1970 - 2009**

(enligt kontantprincipen miljoner euro, indexnivån för berörda år)

	Försäkrings- premie- inkomst	Statens och FPA:s andel *)	Intäkter av placerings- verksamhet	Ansvars- fördelnings- ersättningar	Totalt
1970	4,2	0,1	0,1	-	4,4
1980	27,0	66,7	1,3	12,5	107,5
1990	91,4	344,7	6,5	46,0	488,7
1995	123,8	452,8	5,6	63,6	645,8
2000	135,4	515,1	5,6	80,8	736,9
2005	154,5	582,2	7,7	95,6	840,0
2009	167,4	664,2	13,4	106,5	951,5

\*) Inbegriper inte avbytarverksamhet.

**LPA:s kostnader 1970 - 2009**

(enligt kontantprincipen miljoner euro, indexnivån för berörda år)

	Pensioner och övriga förmåner *)	Andel av PSC:s kostnader	Rörelse- kost- nader	Övriga poster	Ändringar i ansvars- skulden	Totalt
1970	0,3	0,1	1,1	-	2,9	4,4
1980	102,8	0,5	4,4	0,0	-0,2	107,5
1990	464,4	0,7	14,4	1,4	7,8	488,7
1995	624,1	1,1	15,0	4,0	1,6	645,8
2000	707,6	1,0	18,4	4,7	5,2	736,9
2005	805,7	1,2	23,5	0,6	9,0	840,0
2009	915,8	0,6	24,6	0,8	9,7	951,5

\*) Inbegriper inte avbytarverksamhet.

**Placeringar 1970 - 2009**

(baserar sig på bokföringsvärdena i balansräkningen, miljoner euro)

	Ränte- *) placeringar	Fastighets- placeringar	Aktier och andelar	Övriga	Totalt
1970	2,1	0,1	0,0	-	2,2
1980	4,5	2,0	0,0	0,1	6,6
1990	34,4	2,9	0,0	1,8	39,2
1995	46,0	4,1	0,5	0,7	51,4
2000	54,1	11,6	12,7	0,5	78,9
2005	35,7	16,3	56,6	1,0	109,7
2009	14,5	16,7	97,9	0,2	129,3

\*) I ränteplaceringarna ingår obligationer, masskuldebrevslån, bankcertifikat samt pengar och banktillgodohavanden.

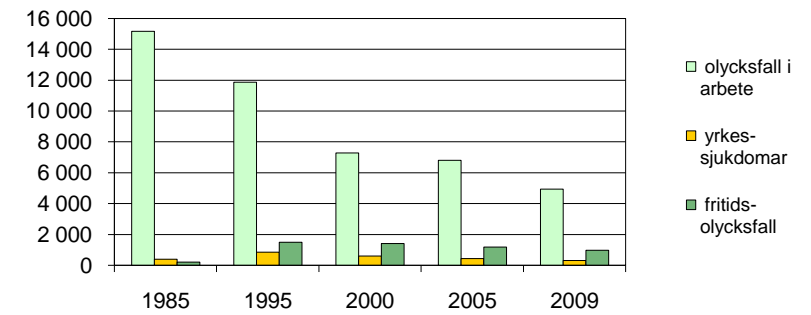
Lantbruksföretagarnas pensionsanstalt

**Statistik 1970-2009**

Lagen om pension för lantbruksföretagare trädde i kraft 1.1.1970. I denna statistiska publikation har vi samlat tidsserier som t.o.m. år 2009 ger en allmän bild av LPA-tryggheten, dvs. den sociala trygghet som Lantbruksföretagarnas pensionsanstalt (LPA) har hand om. De viktigaste förkortningarna i publikationen är LFÖPL (lagen om pension för lantbruksföretagare) och OFLA (lagen om olycksfallsförsäkring för lantbruksföretagare).

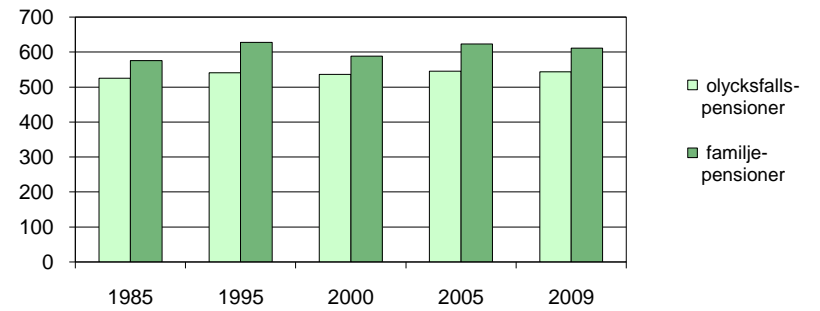
Försäkrings- och pensionsbeståndet anges alltid i publikationen enligt nivån vid årets slut.

**Nya ersatta OFLA-olycksfall och yrkessjukdomar 1985-2009 (antal)**



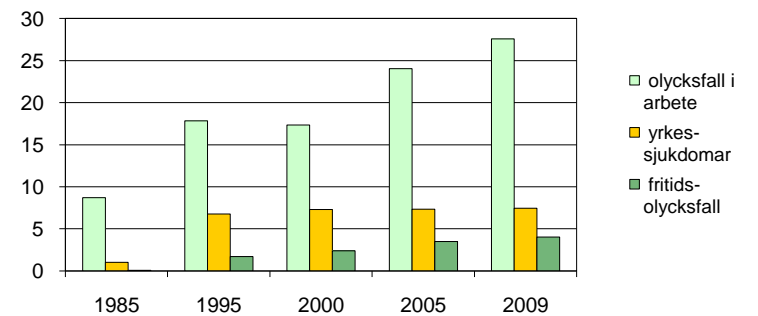
**Genomsnittlig OFLA-pension 1985 - 2009**

(€/mån., indexnivån för 2009)



**Betalda OFLA-ersättningar 1985-2009**

(miljoner euro, indexnivån för berörda år)



**Nya ersatta OFLA-olycksfall och yrkessjukdomar 1985-2009**

(antal, inkl. stipendiater)

	Yrkes- sjukdomar	Olycksfall i arbete		Totalt	Fritids- olycksfall
		män	kvinnor		
1985	400	10 300	4 900	15 600	200
1995	800	8 600	3 200	12 700	1 500
2000	600	5 300	2 000	7 900	1 400
2005	400	5 200	1 600	7 300	1 200
2009	300	3 800	1 100	5 200	1 000

**Genomsnittliga OFLA-arbetskadeersättningar efter ersättningsslag 1985-2009**

(euro, indexnivån för 2009, inkl. stipendiater)

	Kostnads- <sup>1)</sup> ersättningar	Dag- <sup>2)</sup> penningar	Pension i medeltal	
			olycksfalls- pensioner <sup>3)</sup>	familje- pensioner <sup>3)</sup>
1985	200	1 100	525	575
1995	400	1 300	541	627
2000	600	1 600	536	588
2005	900	1 900	545	623
2009	1 400	2 300	543	611

1) Betalda kostnadsersättningar, €/antal nya kostnadsersättningar

2) Betalda dagpenningar, €/antal nya dagpenningar

3) Pension som betalas fortlöpande, €/mån.

**Betalda OFLA-ersättningar och LPA-sjukdagpenningar 1985-2009**

(M€, indexnivån för berörda år, inkl. stipendiater)

	Olycksfall i arbete	Yrkes- sjukdomar	Totalt	Fritids- olycksfall	LPA-sjuk- dagpenning
	1985	8,7	1,0	9,7	0,1
1995	17,8	6,8	24,6	1,7	5,5
2000	17,4	7,3	24,7	2,4	2,6
2005	24,0	7,3	31,4	3,5	3,0
2009	27,6	7,5	35,0	4,0	3,2

**ALLMÄNT OM LPA-TRYGGHETEN**

LFÖPL-kretsen (försäkrade och pensionstagare)	6
Åldersfördelning i LFÖPL-kretsen	6
LFÖPL-gårdarna efter åkerareal	6
LFÖPL-försäkrad åkerareal och skogsareal samt gårdarnas medelarealer	8
LPA-förmånstagare	8
Förmåner som LPA betalat	8
LPA-ansökningar	10
LFÖPL-arbetsinkomstsumma, jämförd med lantbruksinkomst och rotprisinkomst	10
Avbytarservice för lantbruksföretagare	10

**FÖRSÄKRINGAR OCH FÖRSÄKRADE**

LFÖPL-försäkrade efter ställning	12
LFÖPL-försäkrade företag	12
Nya LFÖPL-försäkrade	12
Frivilligt LFÖPL-försäkrade och från försäkringsskyldighet befriade	14
Genomsnittliga arbetsinkomster för de LFÖPL-försäkrade efter ställning och kön	14
Genomsnittlig LFÖPL-försäkringspremie	14

**PENSIONER OCH AVTRÄDELSESYSTEM**

Arbetspensioner som LPA betalat	16
Arbetspensioner som LPA betalat, medelbelopp	16
Arbetspensioner som LPA betalat	16
Pensioner inom avträdelssystemen	18
Pensioner inom avträdelssystemen, medelbelopp	18
Betalda pensioner inom avträdelssystemen	18

**OFLA-OLYCKSFALLSERSÄTTNINGAR OCH LPA-DAGPENNING**

Nya ersatta OFLA-olycksfall och yrkessjukdomar	20
Genomsnittliga OFLA-arbetskadeersättningar efter ersättningsslag	20
Betalda OFLA-ersättningar och LPA-sjukdagpenningar	20

**FÖRVALTNING**

LPA:s intäkter	22
LPA:s kostnader	22
Placeringar	22
Personal	24

**LFÖPL-kretsen 1970 - 2009** (försäkrade och pensionstagare, inkl. stipendiater)

	Försäkrade		Pensions- tagare	Totalt
	män	kvinnor		
1970	202 000	198 000	5 700	405 700
1980	128 600	117 200	158 200	404 000
1990	103 200	74 200	213 500	390 900
1995	84 900	57 000	212 700	354 600
2000	66 000	40 000	196 900	302 900
2005	58 200	31 800	175 800	265 900
2009	54 700	28 200	157 200	240 100

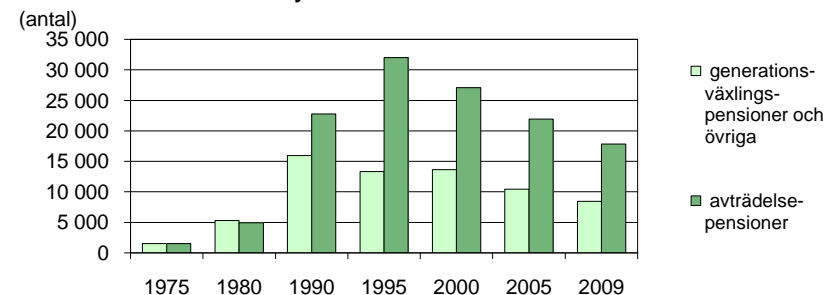
**Åldersfördelning i LFÖPL-kretsen 1970-2009** (antal personer, inkl. stipendiater)

	Under 40 år	40-64 år	Över 64 år	Totalt
	1970	106 100	295 500	
1980	73 400	239 700	91 000	404 000
1990	62 200	179 300	149 400	390 900
1995	47 500	146 100	161 000	354 600
2000	29 800	116 300	156 800	302 900
2005	21 200	98 500	146 200	265 900
2009	18 300	88 300	133 500	240 100

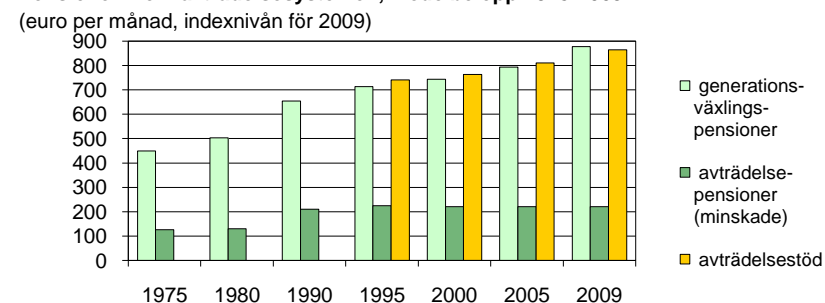
**LFÖPL-gårdarna efter åkerarealen 1970-2009** (antal gårdar)

	Åkerareal					Skogs- lägenheter (åker 0 ha)
	0,1-9,9 ha	10-19,9 ha	20-29,9 ha	30-49,9 ha	50- ha	
1970	145 200	62 000	13 300	5 500	1 500	3 000
1980	77 800	48 700	15 800	7 800	2 200	3 500
1990	35 100	39 100	19 300	11 100	3 800	4 700
1995	20 700	30 500	18 500	12 100	4 500	5 000
2000	12 300	19 400	14 100	13 100	8 000	3 400
2005	8 400	14 200	11 300	12 900	10 900	3 200
2009	6 800	11 500	9 400	11 800	13 100	3 000

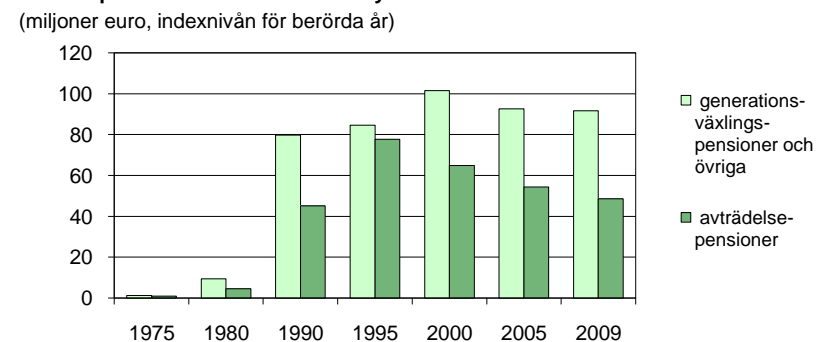
**Pensioner inom avträdelssystemen 1975-2009**



**Pensioner inom avträdelssystemen, medelbelopp 1975-2009**



**Betalda pensioner inom avträdelssystemen 1975-2009**



## Pensioner inom avträdelssystemen 1975-2009

(antal)

	Generationsväxlingspens.	Avträdelsepensioner	Avträdelser ersättningar	Avträdelsestöd	Totalt
1975	1 500	1 500	-	-	3 000
1980	5 300	4 900	-	-	10 200
1990	16 000	22 800	-	-	38 700
1995	11 900	32 000	900	500	45 400
2000	4 800	27 100	1 100	7 700	40 700
2005	700	22 000	200	9 500	32 400
2009	40	17 800	10	8 400	26 200

## Pensioner inom avträdelssystemen, medelbelopp 1975-2009

(euro per månad, indexnivån för 2009)

	Generationsväxlingspens.	Avträdelsepensioner		Avträdelser ersättningar	Avträdelsestöd
		fulla	minskade		
1975	449	439	126	-	-
1980	503	418	130	-	-
1990	654	466	210	-	-
1995	714	505	224	650	740
2000	744	497	221	575	763
2005	793	493	221	527	810
2009	877	496	220	569	864

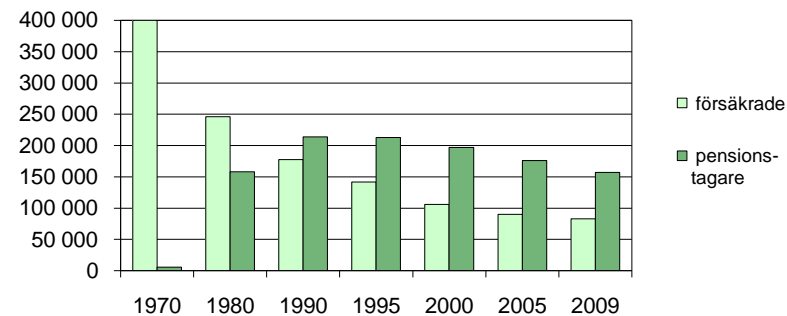
## Betalda pensioner inom avträdelssystemen 1975-2009

(miljoner euro, indexnivån för berörda år)

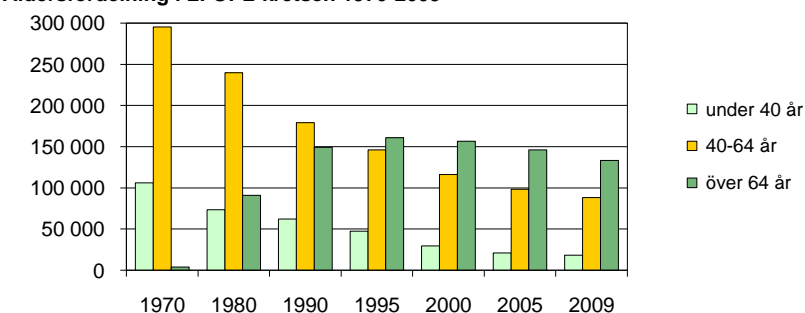
	Generationsväxlingspens.	Avträdelsepensioner	Avträdelser ersättningar	Avträdelsestöd	Totalt *)
1975	1	1	-	-	2
1980	9	5	-	-	14
1990	80	45	-	-	125
1995	79	78	4	2	162
2000	39	65	6	56	167
2005	8	54	1	83	147
2009	1	49	0,1	91	140

\*) Inkluderar stöd för nedläggning av växthusproduktion och äppelodling samt jordbruksproduktion under 1995-2003

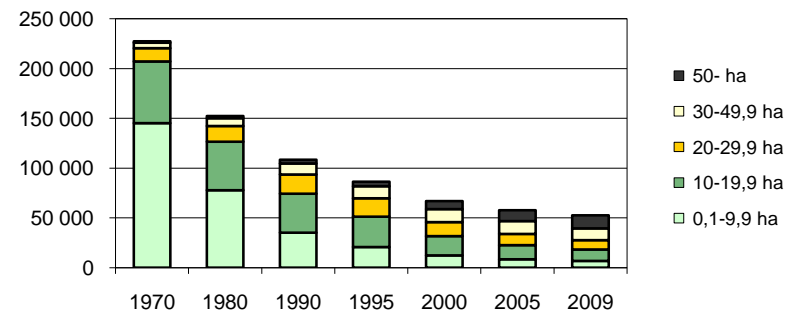
## LFÖPL-kretsen 1970 - 2009



## Åldersfördelning i LFÖPL-kretsen 1970-2009



## LFÖPL-gårdarna efter åkerarealen 1970-2009



## Allmänt om LPA-tryggheten

### LFÖPL-försäkrad åkerareal och skogsareal samt gårdarnas medelarealer 1971-2009

	Totalareal milj. ha		Medelareal, ha	
	åker	skog	alla åkrar	alla skogar
1971	2,24	7,64	11,1	36,1
1980	1,98	5,95	13,8	39,9
1990	1,92	5,02	17,7	46,1
1995	1,80	4,33	20,8	49,3
2000	1,80	3,51	27,0	52,8
2005	1,90	3,20	32,9	56,3
2009	2,01	3,06	38,2	59,1

### LPA-förmånstagare 1970-2009 (personer, inkl. stipendiater)

	Pensionstagare			Andra ersättningstagare		
	arbets-pensioner	avträdelse-systemets pensioner	alla pensioner	olycksfall och yrkes-sjukdomar *)	LPA-sjuk-dag-penningar	grupp-liv-försäkring
1970	5 700	-	5 700	-	-	-
1980	151 300	10 200	158 200	-	-	-
1990	194 600	38 700	213 500	15 600	-	300
1995	195 100	45 000	212 700	14 200	27 600	300
2000	181 900	40 700	196 900	9 300	17 100	200
2005	165 200	32 400	175 800	8 400	14 900	200
2009	149 000	26 200	157 200	6 200	13 300	100

\*) nya olycksfall och yrkessjukdomar

### Förmåner som LPA betalat 1970-2009

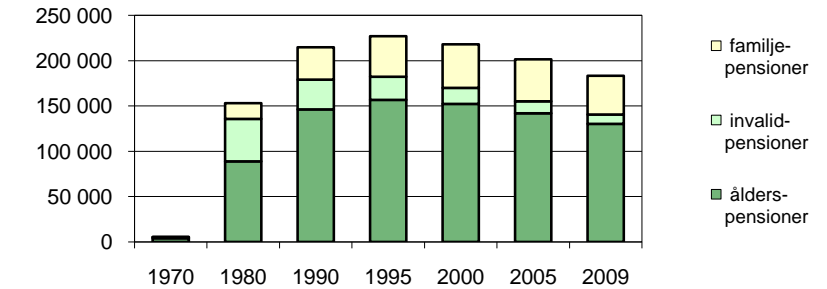
(M€, indexnivån för berörda år, inkl. stipendiater)

	Arbets-pensioner	Avträdelse-systemen	Olycks-falls-försäkring	LPA-sjuk-dag-penning	Övriga *)	Totalt
1970	0,3	-	-	-	-	0,3
1980	89	14	-	-	-	103
1990	317	125	20	-	3	465
1995	427	162	26	5	3	624
2000	508	167	27	3	3	708
2005	619	147	35	3	3	806
2009	731	140	39	3	2	916

\*) förtidspension för frontveteraner och grupplivförsäkring

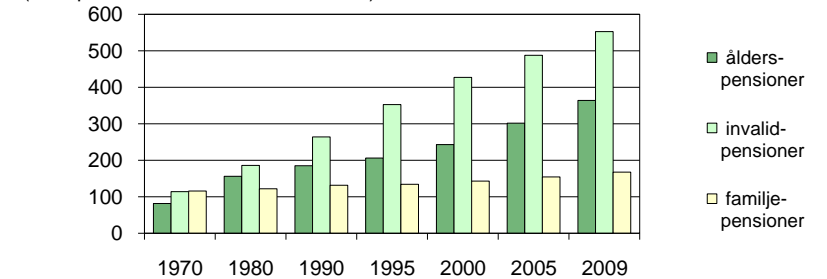
### Arbetspensioner som LPA betalat 1970-2009

(antal)



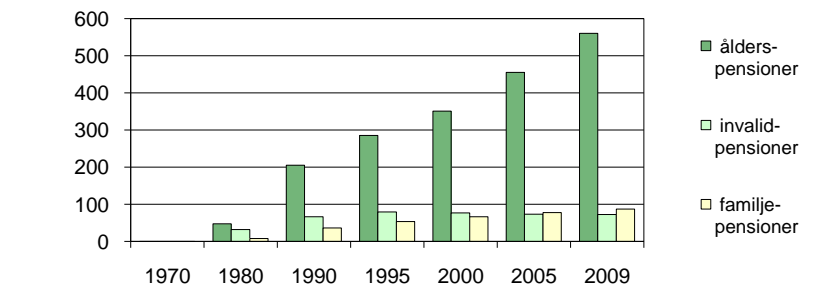
### Arbetspensioner som LPA betalat, medelbelopp 1970-2009

(euro per månad, indexnivån för 2009)



### Arbetspensioner som LPA betalat (innehåller den privata och offentliga sektorn)

1970-2009 (miljoner euro, indexnivån för berörda år)



## Arbetspensioner som LPA betalat 1970-2009

(antal)

	Ålders- pensioner	Alla invalid- pensioner	Arbets- löshets- pensioner	Alla egen- pensioner	Familje- pensioner
1970	4 100	1 200	-	5 300	300
1980	88 900	46 900	1 500	137 300	17 300
1990	146 300	32 900	4 000	183 100	35 700
1995	156 800	25 500	2 200	184 500	44 700
2000	152 300	17 700	2 200	172 300	48 100
2005	142 000	13 200	1 300	156 900	46 300
2009	130 300	10 300	600	141 500	42 800

## Arbetspensioner som LPA betalat, medelbelopp 1970-2009

(euro per månad, indexnivån för 2009)

	Ålders- pensioner	Alla invalid- pensioner	Arbets- löshets- pensioner	Alla egen- pensioner	Familje- pensioner
1970	82	114	-	89	116
1980	156	186	318	168	122
1990	185	264	300	202	132
1995	206	353	426	229	134
2000	243	427	615	267	143
2005	301	488	673	320	154
2009	364	553	895	381	168

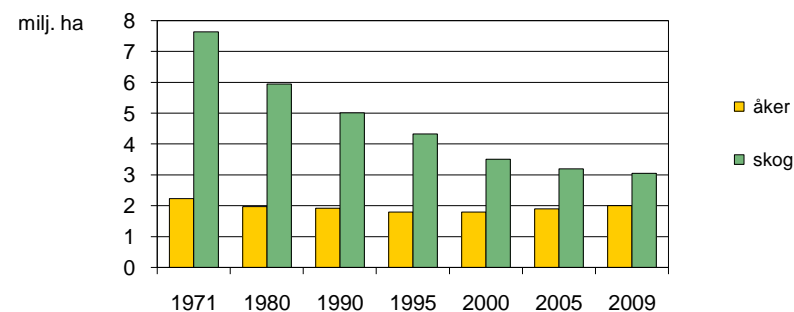
## Arbetspensioner som LPA betalat (innehåller den privata och offentliga sektorn)

1970-2009 (miljoner euro, indexnivån för berörda år)

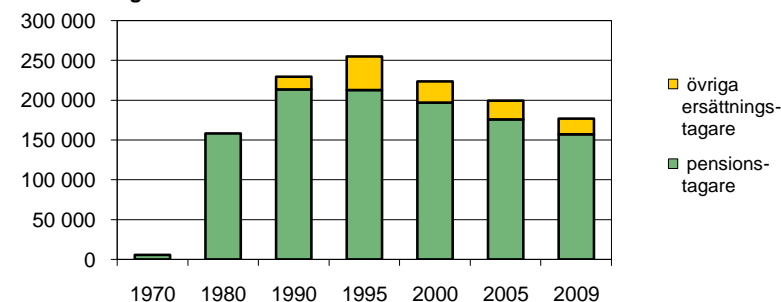
	Ålders- pensioner	Alla invalid- pensioner	Arbets- löshets- pensioner	Alla egen- pensioner	Familje- pensioner
1970	0,2	0,1	-	0,3	0,02
1980	48	32	1	81	7
1990	205	66	9	281	36
1995	286	80	8	373	54
2000	351	77	13	441	66
2005	455	73	10	540	77
2009	561	73	8	643	87

T.o.m. år 2003: LFÖPL, FöPL, APL, KAPL, KoPL, SjöPL. Fr.o.m. år 2004 även StPL, KomPL, KyPL, FPAL. Räknat från 2006 också pensioner för oavlönade perioder och från 2007 dessutom ArPL.

## LFÖPL-försäkrad åkerareal och skogsareal 1971-2009

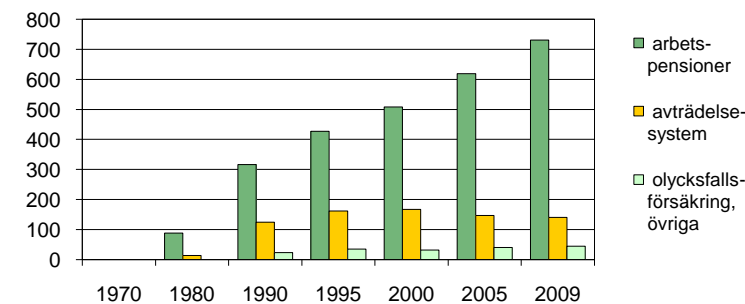


## LPA-förmånstagare 1970-2009



## Förmåner som LPA betalat 1970-2009

(miljoner euro, indexnivån för berörda år)



## LPA-ansökningar 1980-2009 (antal, inkl. stipendiater)

	Arbets- pension	Avträdelse- systemen	Olycks- falls- försäkring	LPA-sjuk- dag- penning	Försäk- rings- ärenden	Totalt
1980	17 200	3 100	-	-	30 700	50 900
1990	18 500	5 100	38 300	-	75 200	137 000
1995	16 900	4 400	39 400	29 200	33 000	122 900
2000	14 700	3 600	27 900	18 300	21 000	85 600
2005	13 900	5 400	24 900	16 000	17 700	77 900
2009	13 300	3 300	21 000	14 100	21 900	73 700

## LFÖPL-arbetsinkomstsumma, jämförd med lantbruksinkomst och rotprisinkomst 1970-2009 (M€, indexnivån för berörda år, exkl. stipendiater)

	Arbetsink. summa	Lantbruks- inkomst <sup>1)</sup>	Rotpris- inkomst <sup>2)</sup>
1970	180	290	200
1980	500	580	750
1990	1 180	1 570	1 150
1995	1 310	1 240	1 310
2000	1 150	1 030	1 640
2005	1 250	980	1 410
2009	1 370	850	1 000

1) källa: Forskningscentralen för jordbruk och livsmedelsekonomi, år 2009 uppskattning

2) privata skogar, källa: Skogsforskningsinstitutet, år 2009 uppskattning

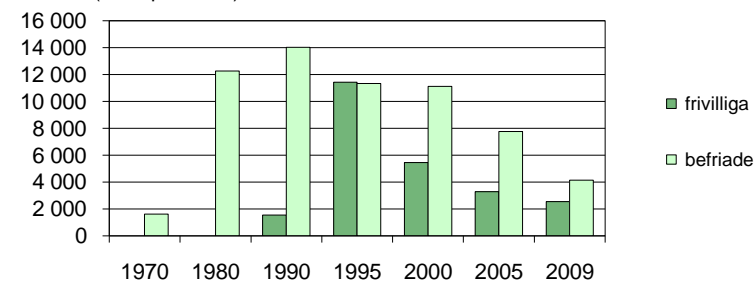
## Avbytarservice för lantbruksföretagare 1974-2009

	Semester- berättigade	Semester- dagar	Alla avbytta dagar	Utgifter för avbytarserv. mili. € <sup>1)</sup>
1974	163 000	780 000	780 000	10
1986	124 900	1 797 900	2 646 900	80
1990	98 200	1 827 800	2 846 400	190
1996	61 100	1 200 600	1 844 900	150
2000	45 300	958 600	1 593 100	150
2005	36 300	818 700	1 479 900	190
2009 <sup>2)</sup>	27 000	673 200	1 258 000	190

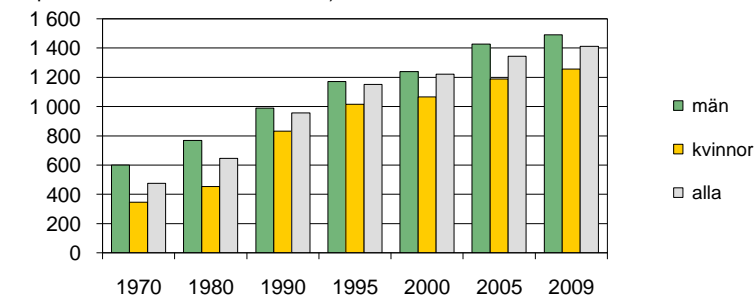
1) indexnivån för berörda år

2) uppskattning

## Frivilligt LFÖPL-försäkrade och från försäkringsskyldighet befriade 1970-2009 (antal personer)

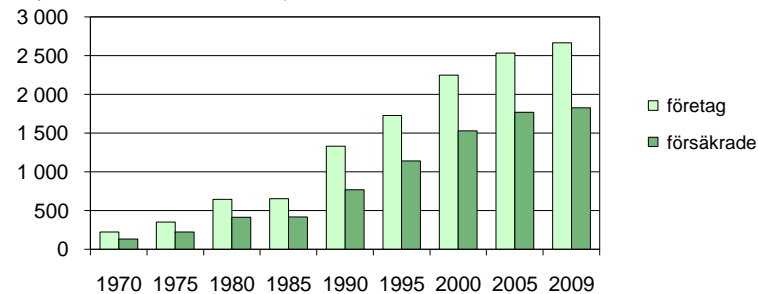


## Genomsnittliga arbetsinkomster för de LFÖPL-försäkrade efter kön 1970-2009 (euro per månad, indexnivån för 2009)



## Genomsnittlig LFÖPL-försäkringspremie 1970-2009

(euro per år, indexnivån för 2009)



**Frivilligt LFÖPL-försäkrade och från försäkringsskyldighet befriade 1970-2009** (antal personer)

	Frivilligt försäkrade			Befriade från försäkringen		
	män	kvinnor	totalt	män	kvinnor	totalt
1970	..	..	..	..	..	1 600
1980	..	..	..	..	..	12 300
1990	1 000	600	1 600	9 900	4 200	14 000
1995	6 400	5 000	11 400	7 700	3 700	11 300
2000	3 100	2 400	5 500	7 100	4 000	11 100
2005	2 000	1 200	3 300	5 000	2 700	7 800
2009	1 700	900	2 500	2 700	1 500	4 200

**Genomsnittliga arbetsinkomster för de LFÖPL-försäkrade efter ställning och kön 1970-2009** (€/månad, indexnivån för 2009, exkl. stipendiater)

	Jordbrukare	Fiskare	Renskötare	Män	Kvinnor	Alla
	1970	470	490	-	600	350
1980	650	620	340	770	450	650
1990	970	850	430	990	830	960
1995	1 160	850	490	1 170	1 020	1 150
2000	1 230	840	550	1 240	1 070	1 220
2005	1 360	860	590	1 430	1 190	1 340
2009	1 420	890	600	1 490	1 260	1 410

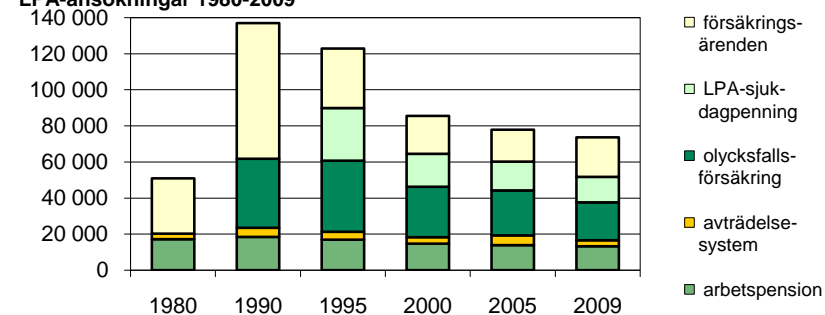
Innehåller för jordbrukarna bara gårdsbruksarbetsinkomsten, för fiskarna bara fiskearbetsinkomsten och för renskötarna bara renskötelsarbetsinkomsten.

**Genomsnittlig LFÖPL-försäkringspremie 1970-2009** (€/år, indexnivån för 2009, exkl. stipendiater)

	Basprocent	Genomsnittlig försäkringspremie			
		män	kvinnor	alla försäkrade	företag
1970	5,0	160	90	130	220
1980	13,0	520	300	410	640
1990	16,9	840	660	770	1 330
1995	20,2	1 230	1 000	1 140	1 730
2000	21,0	1 650	1 330	1 530	2 250
2005	21,4	1 890	1 550	1 770	2 530
2009	20,8	1 940	1 610	1 830	2 670

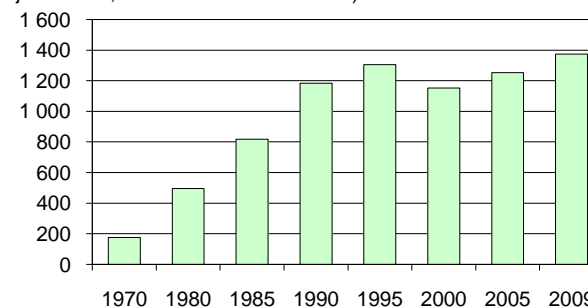
Från och med 2005 fastställs skilda basprocentsatser för dem som inte fyllt och dem som fyllt 53 år. Tabellen visar basprocenten för försäkrade under 53 år. Den genomsnittliga försäkringspremien har erhållits som det vägda medeltalet för åldersgrupperna.

**LPA-ansökningar 1980-2009**

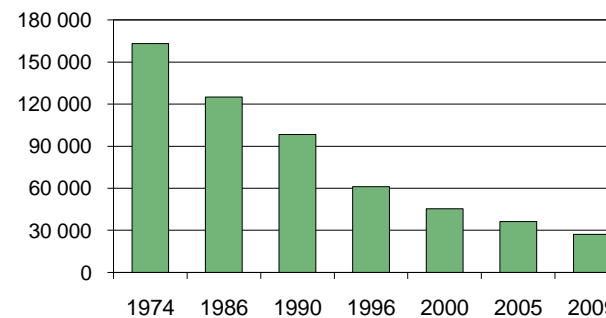


**LFÖPL-arbetsinkomstsumma 1970-2009**

(miljoner euro, indexnivån för berörda år)



**Semesterberättigade lantbruksföretagare 1974-2009**



LFÖPL-försäkrade efter bransch eller ställning 1970-2009

	Jordbrukare	Familje- medlemmar	Fiskare	Renskötare	Stipendiater	Alla
1970	389 200	10 000	2 900	-		400 000
1980	235 700	7 900	2 300	1 900		245 900
1990	169 900	5 500	2 000	1 900		177 500
1995	135 600	4 400	1 500	1 800		141 900
2000	102 200	2 100	1 100	1 400		106 000
2005	87 200	1 500	900	1 200		90 000
2009	78 500	1 500	700	1 200	1 800	82 900

LFÖPL-försäkrade företag 1970-2009

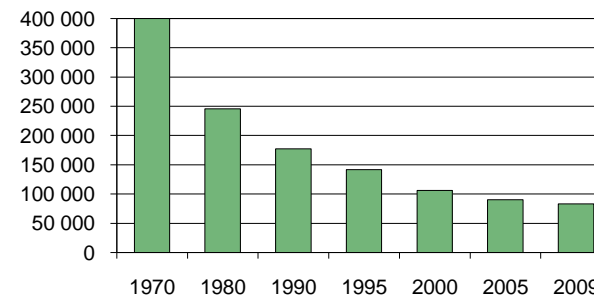
	Gårdsbruk	Fiske	Renskötelse	Alla
1970	230 400	2 800	-	232 000
1980	155 600	2 100	1 800	157 800
1990	113 100	1 700	1 800	115 300
1995	91 400	1 300	1 700	93 600
2000	70 300	1 000	1 300	72 000
2005	60 900	800	1 100	62 900
2009	55 600	600	1 100	57 400

Nya LFÖPL-försäkrade 1975-2009

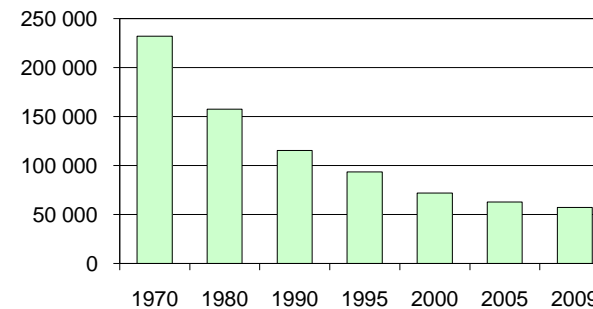
(exkl. stipendiater)

	Jordbrukare	Familje- medlemmar	Fiskare, renskötare	Män	Kvinnor	Totalt
1975	..	..	..	..	..	13 800
1980	..	..	..	..	..	9 400
1990	5 500	600	190	3 500	2 800	6 200
1995	2 100	300	70	1 500	1 000	2 400
2000	1 500	200	100	1 100	700	1 800
2005	..	..	..	2 200	1 200	3 400
2009	..	..	..	1 400	800	2 200

LFÖPL-försäkrade 1970-2009



LFÖPL-försäkrade företag 1970-2009



Nya LFÖPL-försäkrade 1975-2009

